

Montagehandleiding - Plissé en Duo Plissé

omniblinds
by multisol

Volg onderstaande stappen om de Plissé of Duo Plissé te kunnen monteren.

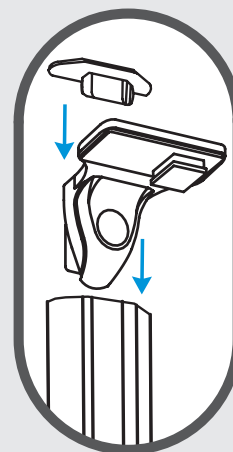
- Stap 1 -

Maak het raam volledige schoon en vetvrij.



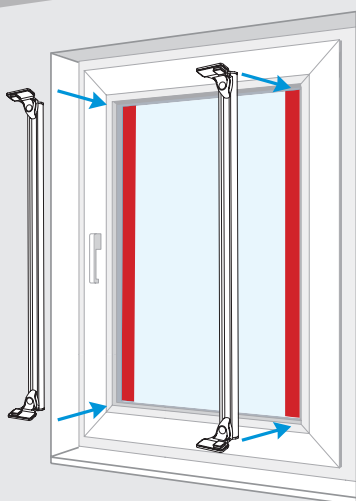
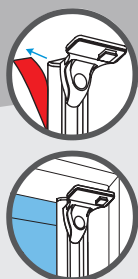
- Stap 2 -

Klik alle onderdelen van de plakprofielen in elkaar.



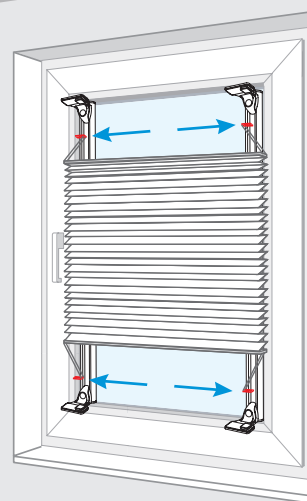
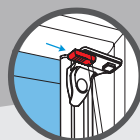
- Stap 3 -

Plak vervolgens de plakprofielen op de ruit van het raam.



- Stap 4 -

Monteer het product vast aan de plakprofielen.



- Stap 5 -

Het product is klaar voor gebruik en kan worden bediend d.m.v. de handgrepen.



WAARSCHUWING

Opgroeïende kinderen zijn nieuwsgierig naar de wereld om hen heen. En dat betekent dat doodgewone zaken, zoals uw raambekleding, ineens in een potentieel gevaar kunnen veranderen. De eindgebruiker van raambekleding moet zich bewust zijn van de risico's, die loshangende koorden en kettingen voor jonge kinderen kunnen vormen.

Bij elk product leveren wij daarom een koord of ketting fixatie steun. Dit is om het product op een kindveilige manier te kunnen monteren en te kunnen gebruiken. Lees aandachtig de handleiding voor een kindveilige montage, die bij elk product wordt meegeleverd. (Conform Europese wetgeving EN 13120)

Nogmaals bedankt voor uw aankoop! Heeft u vragen over de montage of mogelijk een klacht over het product?
Neem gerust contact op met uw desbetreffende dealer.