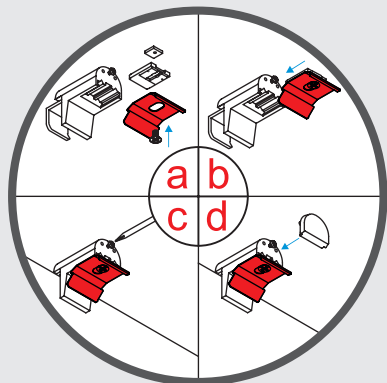


- Stap 1 -

Schroef alle klemsteunen (en clips) in elkaar.



Deze klemsteunen zijn voor aan de bovenkant van het raam.

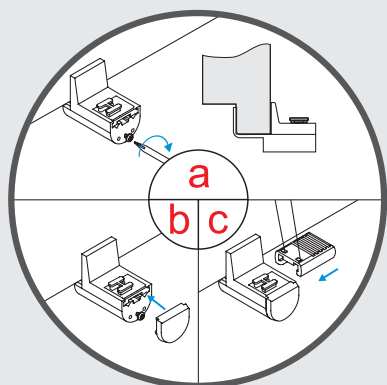
- Stap 2 -

Monteer de klemsteunen boven- en onderaan het raam.

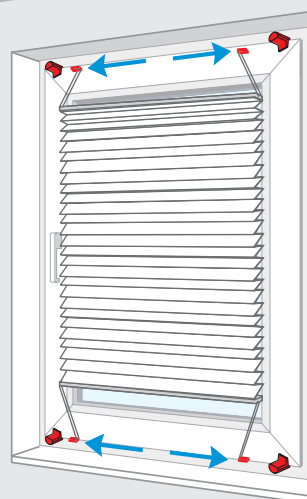


- Stap 3 -

Pak vervolgens het product en klik deze in de klemsteunen.



Deze klemsteunen zijn voor aan de onderkant van het raam.



- Stap 3 -

Het product is klaar voor gebruik en kan worden bediend d.m.v. de handgrepen.



WAARSCHUWING

Opgroeïende kinderen zijn nieuwsgierig naar de wereld om hen heen. En dat betekent dat doodgewone zaken, zoals uw raambekleding, ineens in een potentieel gevaar kunnen veranderen. De eindgebruiker van raambekleding moet zich bewust zijn van de risico's, die loshangende koorden en kettingen voor jonge kinderen kunnen vormen.

Bij elk product leveren wij daarom een koord of ketting fixatie steun. Dit is om het product op een kindveilige manier te kunnen monteren en te kunnen gebruiken. Lees aandachtig de handleiding voor een kindveilige montage, die bij elk product wordt meegeleverd. (Conform Europese wetgeving EN 13120)

Nogmaals bedankt voor uw aankoop! Heeft u vragen over de montage of mogelijk een klacht over het product?
Neem gerust contact op met uw desbetreffende dealer.